

MINITRAVELMIX

Petite centrales de dosage et bétonnage **MOBILES** à **montage rapide, démontage et déplacement** ; sont centrales indiquées pour chantiers temporaires dans lequel la demande est **l'absence de ouvrages de maçonneries fixes** et une basse production de béton de haute qualité ; se caractérise pour une subdivision d'agrégats en 4 classes et **commandes complètement automatiques**.

En outre sont prévus des **connecteurs et liaisons rapide** pour le laçage usage. La production de béton convoyé directement dans l'autobétonnière est égale à **20 mc/h**

Minitravelmix 20:

Class d'agrégats	4
Type de mescolation béton	Planétaire avec SP750
Débit de béton (vibré)	Lt. 500
Production horaire	20 Mc. \h.
Capacité d'ensilage agrégats	30 Mc.

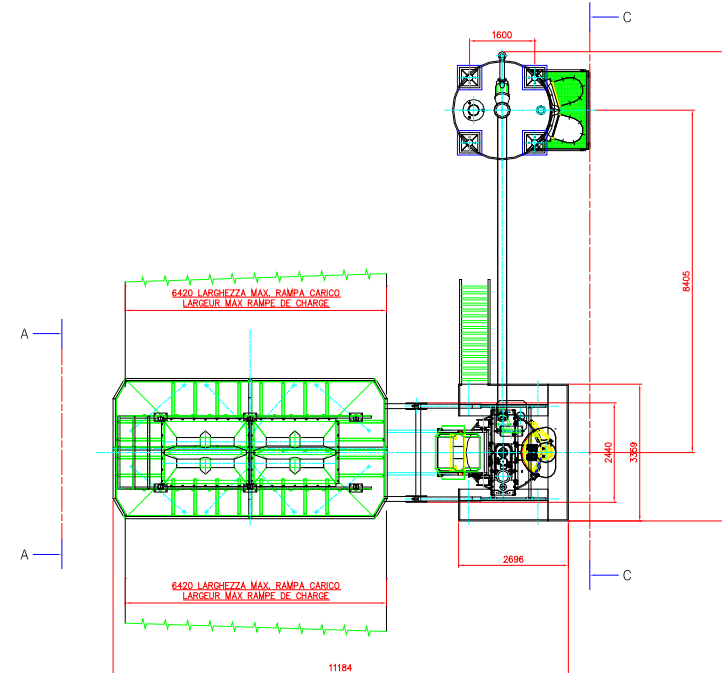
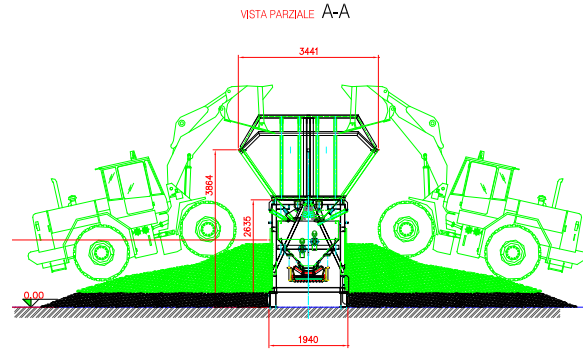
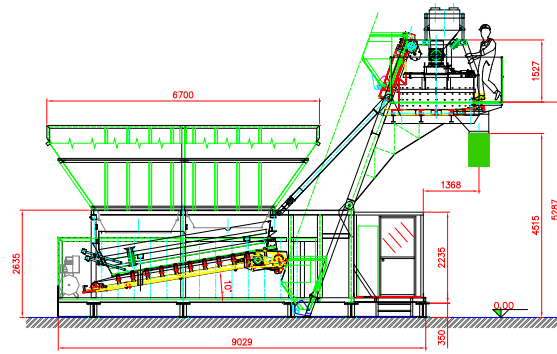
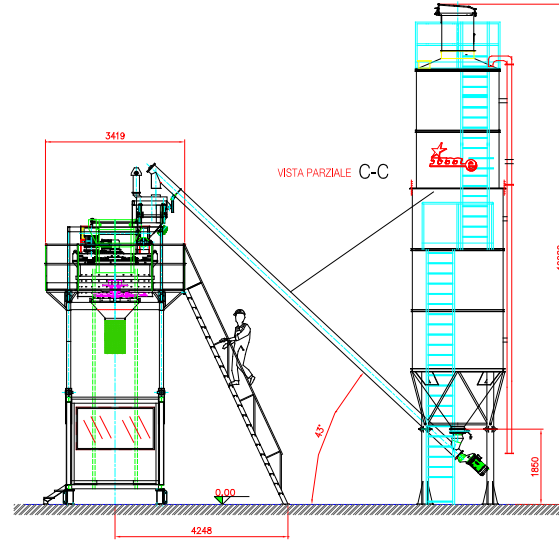
- 1 Particulière box logement outillages t automatiques
- 2 Minitravelmix 20 en phase de préparation
- 3 Particulière pupitre automatique di commande.



Premio ATECAP "sicurezza e sostenibilità ambientale"
Fornitrice dell'impianto di betonaggio dell'impresa di calcestruzzo vincitrice del premio.



MINITRAVELMIX
(Layout)



IMPIANTO IN FASE DI TRASPORTO

